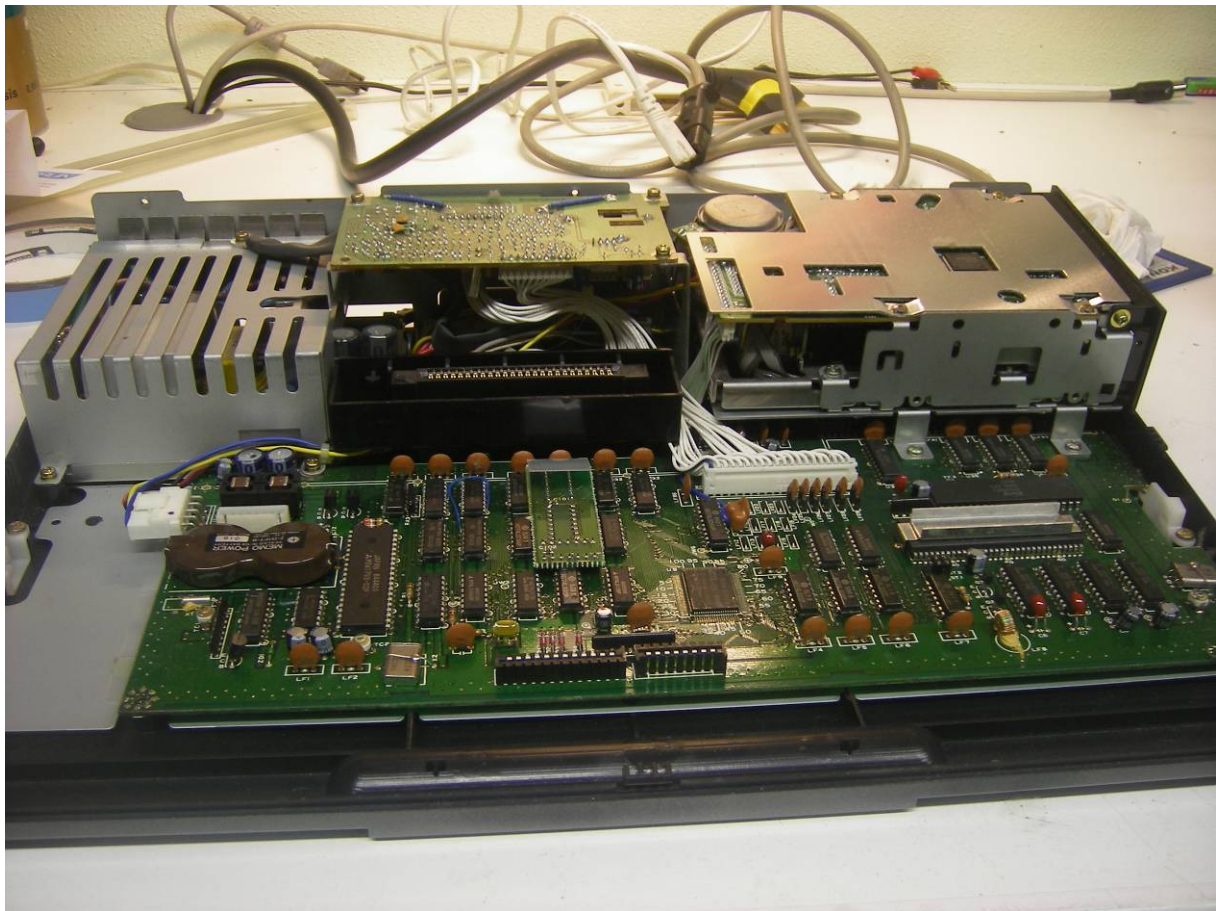


# Inbouw 720 kB diskdrive in Philips VG 8235/00

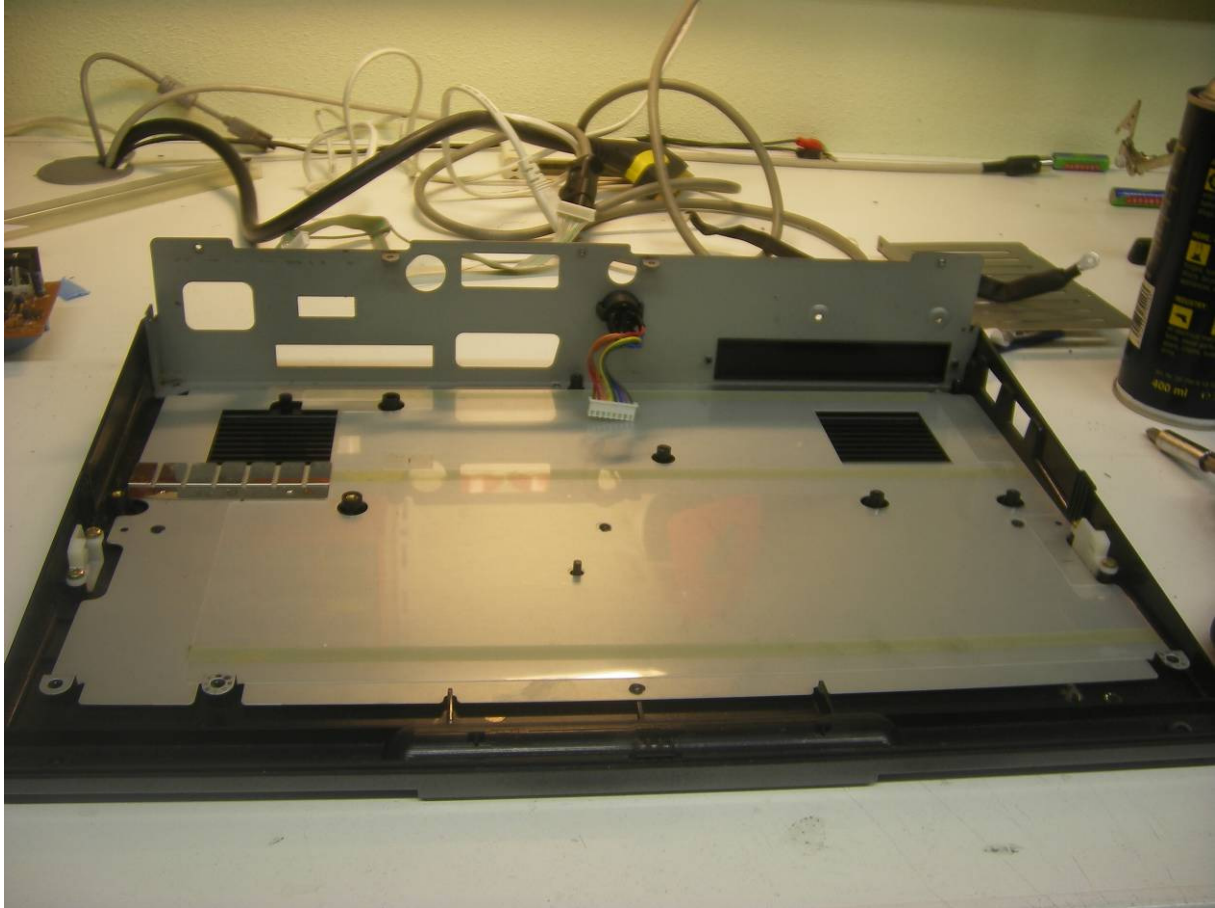
De Philips VG 8235 is standaard voorzien van een enkelzijdige diskdrive (360 kB). Deze inbouw heeft betrekking op de Philips VG 8235/00 (zie onderzijde computer). Ook is deze beschrijving toepasbaar op de versies /02 en /19.

## De demontage:

- Verwijder de kap en het toetsenbord
- Verwijder de AV-print
- Verwijder de diskdrive
- Verwijder de voeding
- Verwijder de hoofdprint



*De enkelzijdige diskdrive*

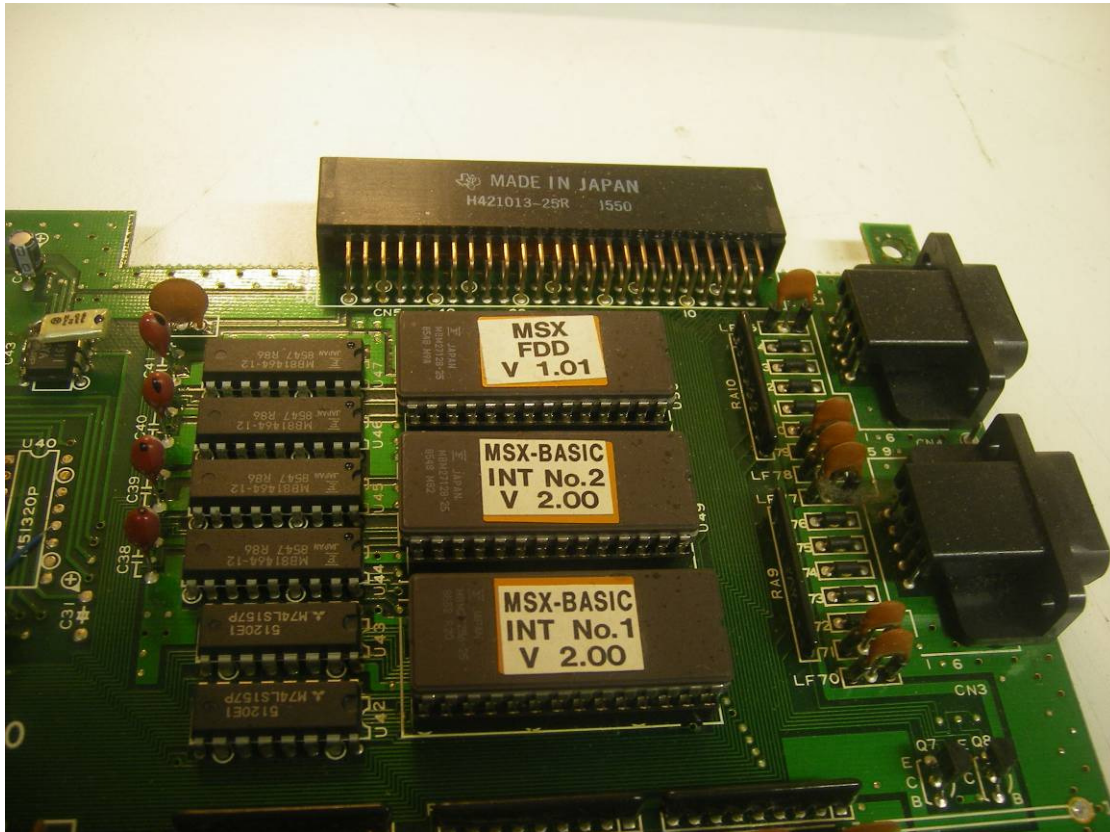


*Na demontage*

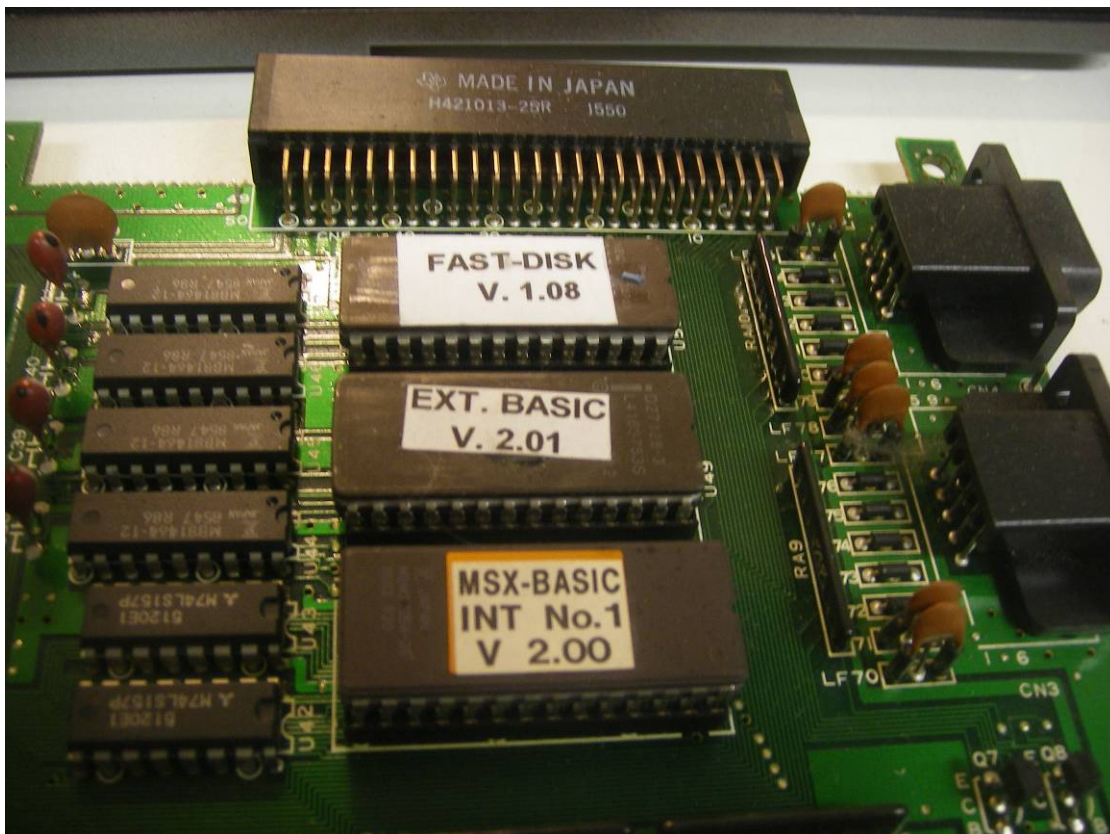
**De hoofdprint aanpassen:**

- Verwijder U50, de Disk-ROM (zit in een IC-voet).
- Plaats in de lege IC-voet op de plaats van U50 de nieuwe Disk-ROM. Deze Disk-ROM is geschikt voor dubbelzijdig gebruik.
- Aan de onderzijde van de hoofdprint moeten twee printsporen onderbroken worden. Deze printsporen komen vanaf de connector pin 8 en 9 (bij de diskdrive-connectoren).
- Aan de onderzijde van de hoofdprint moeten twee verbindingen gesoldeerd worden (bij de diskdrive-connectoren).

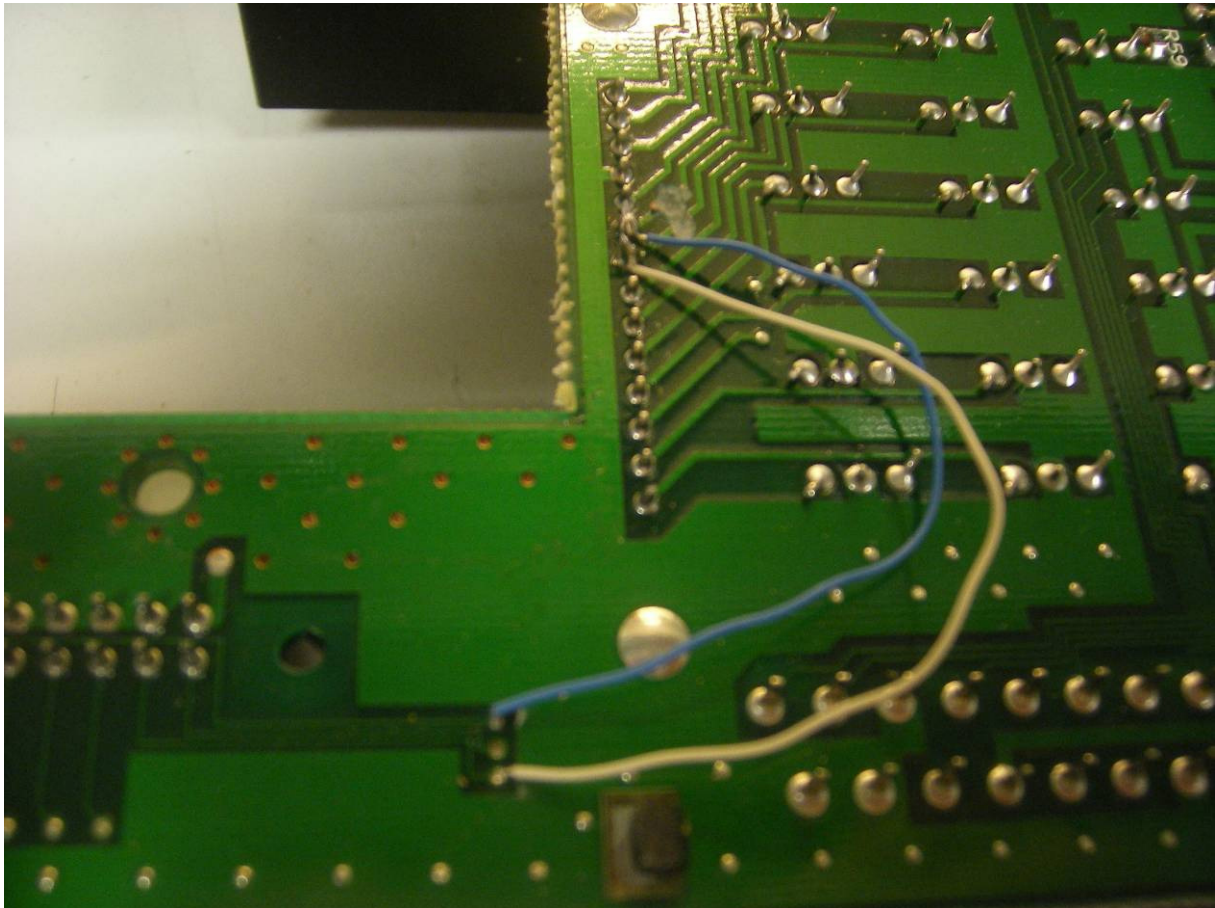




*De Disk-ROM, U50, zit in een IC-voet*



*De nieuwe Disk-ROM is geplaatst in een IC-voet*



*De twee extra verbindingen en de twee onderbroken printsporen aan de onderzijde van de hoofdprint*

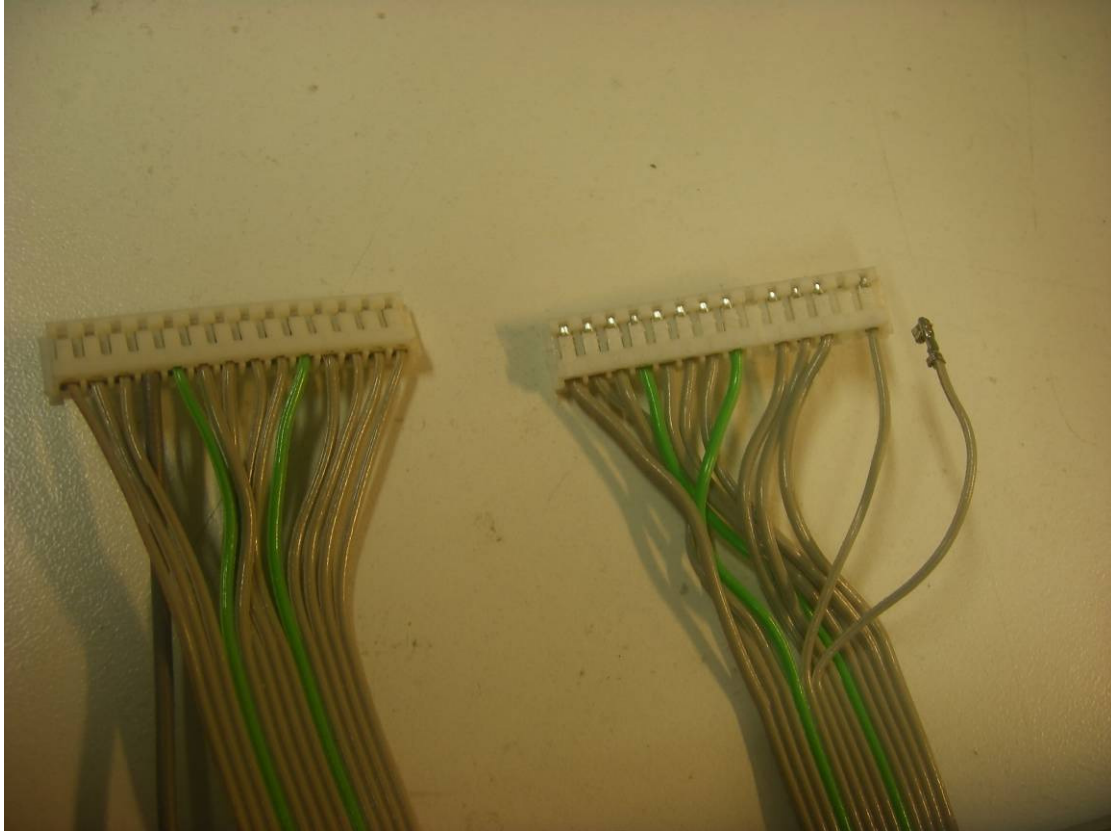
**De 14-aderige diskdrivekabel aanpassen:**

Door diverse draden om te steken in de connector aan de diskdrive-zijde, kan deze rechtstreeks aangesloten worden op de 34-polige diskdrive-connector. De dikke grijze draad (pin 11) wordt naast de rode draad gestoken op de 4-polige voedingsconnector van diskdrive.

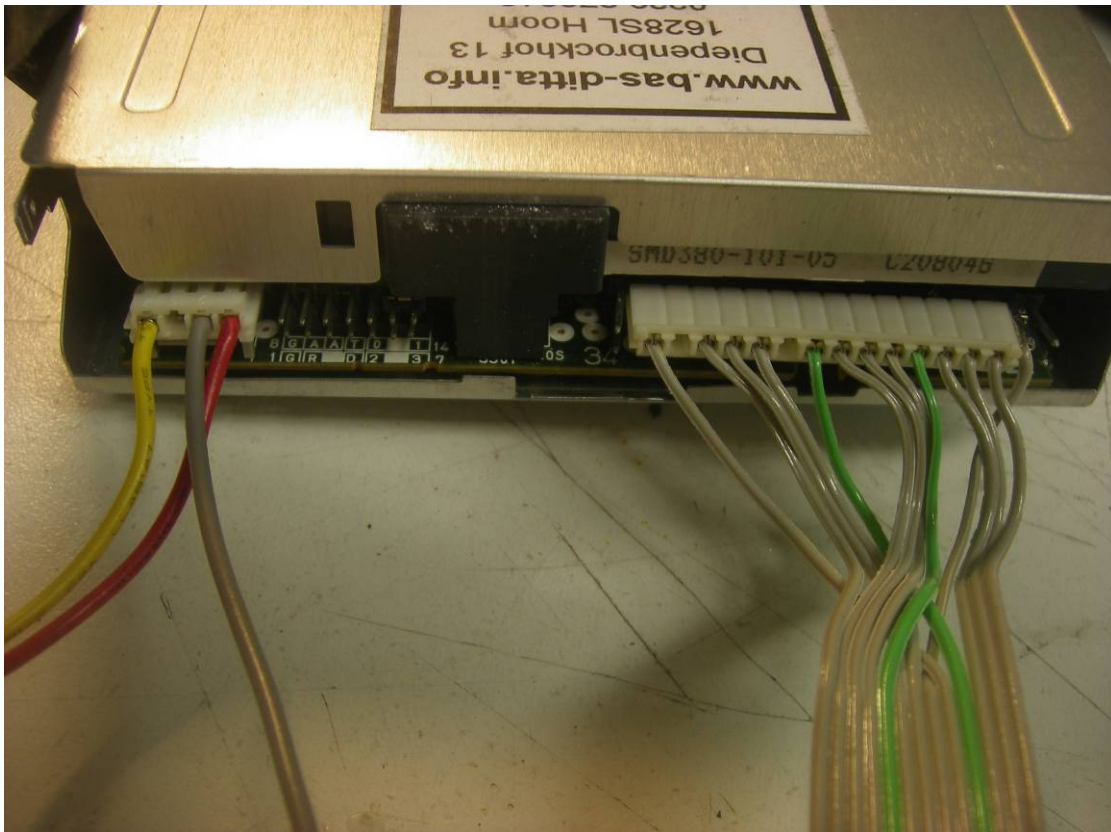
Aansluitschema 14-aderige kabel:

Hoofdprint	Diskdrive
1 -----	3
2 -----	8
3 -----	9
4 -----	10
5 -----	11
6 -----	4
7 -----	5
8 -----	(naast 14)
9 -----	1
10 -----	7
11 -----	voedingsconnector diskdrive
12 -----	12
13 -----	13
14 -----	14





*Links: origineel aangesloten bedrading  
Rechts: gewijzigde bedrading*

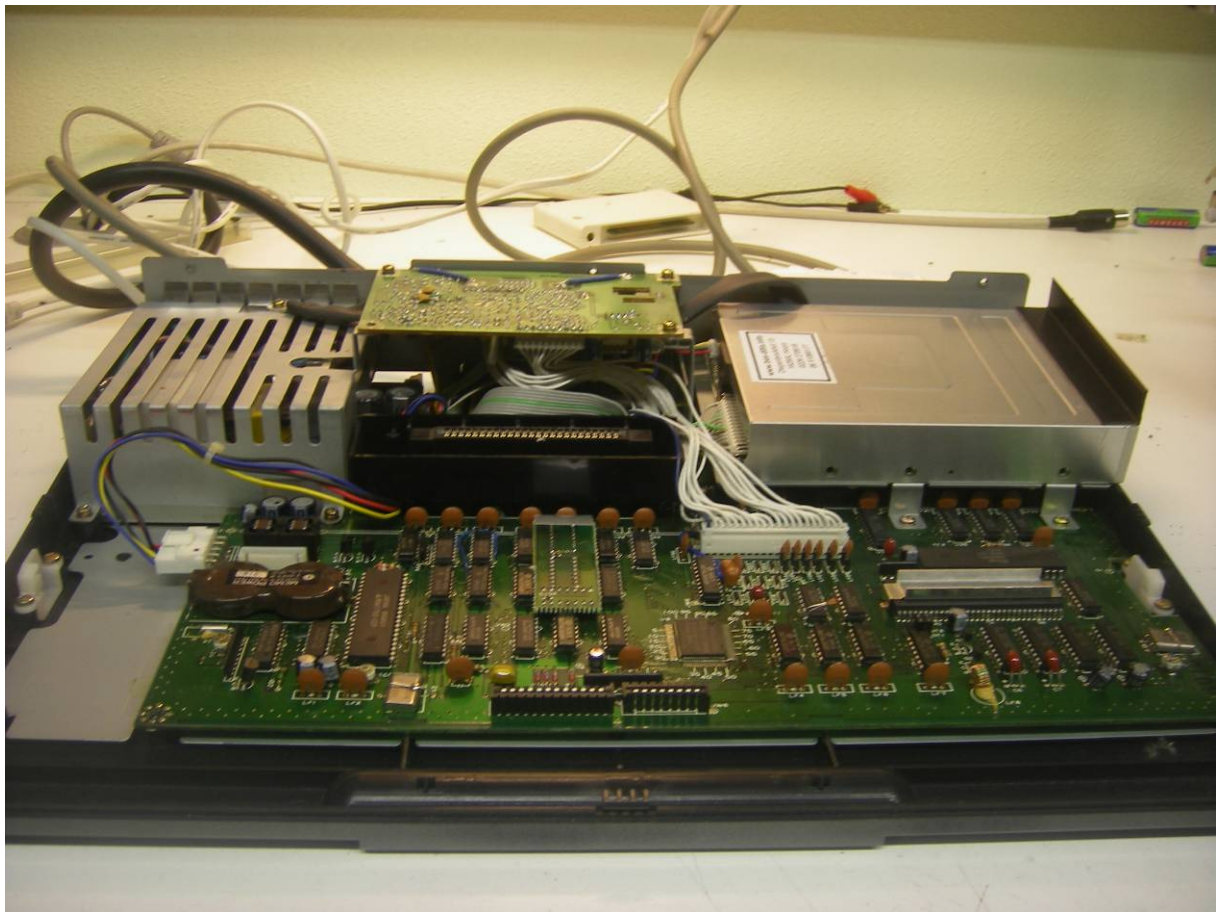


*Op deze manier wordt de kabel aangesloten op de diskdrive zonder verloopprint*

### **Montage van de diskdrive:**

De diskdrive die je nodig hebt moet wel geschikt zijn voor het gebruik op een MSX-computer. Voor het gebruik als A-drive moet deze wel juist ingesteld worden. Voordat de diskdrive wordt gemonteerd, wordt deze voorzien van een opvulstrookje, zodat deze dezelfde hoogte krijgt als de originele enkelzijdige diskdrive. Ik gebruik hiervoor altijd keukenhoeklijn van 15 mm hoog. Deze kun je met kit of dubbelzijdig plakband op de diskdrive vastzetten. De diskdrive past precies op de originele bodemplaat.

Alle onderdelen zijn nu klaar en alles kan weer ingebouwd worden.



*De Philips VG 8235/00 voorzien van een dubbelzijdige diskdrive*